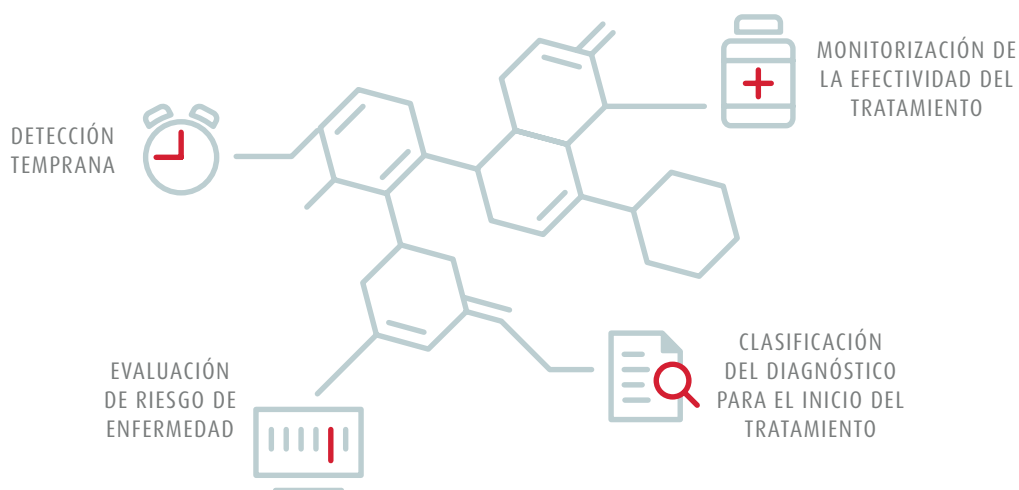


# Novedosos biomarcadores para las enfermedades de depósito lisosomal (EDLs)

*Permitiendo el diagnóstico, la predicción y la monitorización de la terapia*

## Los biomarcadores transforman la gestión de las EDLs

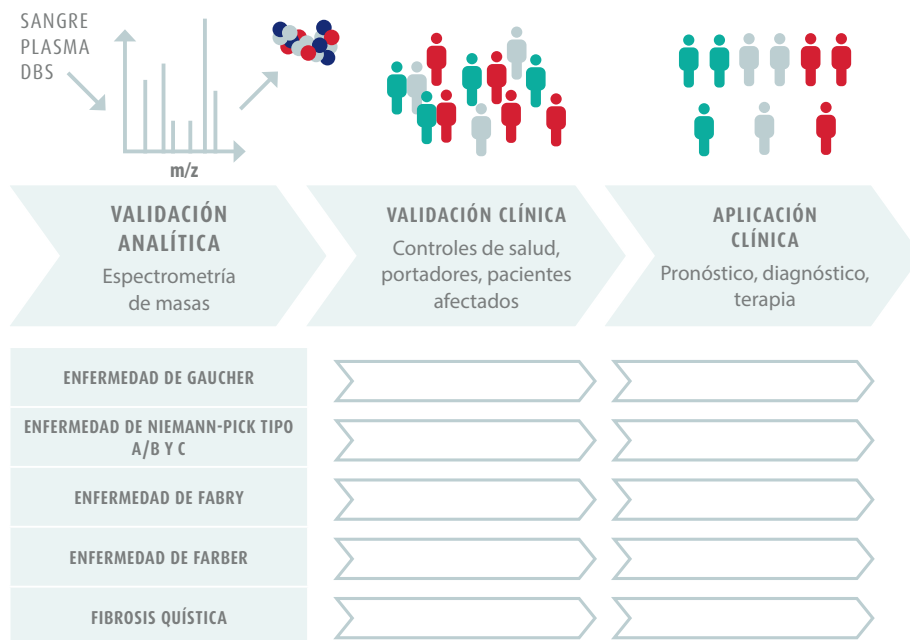


### Biomarcadores CENTOGENE

- > Fáciles de analizar usando tecnología DBS (gotas de sangre seca)
- > Vinculados a manifestación clínica
- > Cuantificación rápida y fiable en muestras clínicas
- > Reflejan de manera realista la carga de la enfermedad
- > Esclarecen la patogénesis molecular de la enfermedad
- > Reflejan los resultados de la medida terapéutica

### Novedosos biomarcadores basados en la espectrometría de masas (EM)

- > Experiencia demostrada a nivel mundial en la identificación de nuevos biomarcadores, validada en ensayos clínicos epidemiológicos
- > Tests patentados y establecidos basados en la EM para las enfermedades de Gaucher, Niemann-Pick tipo A/B y C, Fabry, Farber y fibrosis quística
- > Logística de muestras optimizada y facilitada con nuestras tarjetas filtro con la marca CE, CentoCard®



## Beneficios de los biomarcadores de CENTOGENE

### Superioridad analítica

- Simplificación de la logística y los análisis en sangre, plasma y DBS (CentoCard®)
- Alta sensibilidad y especificidad

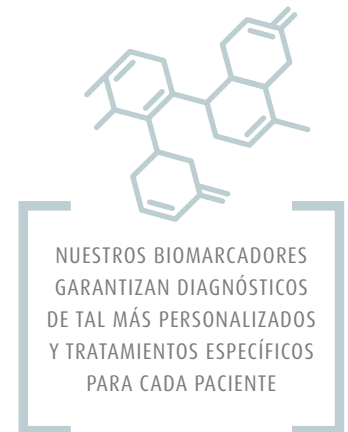
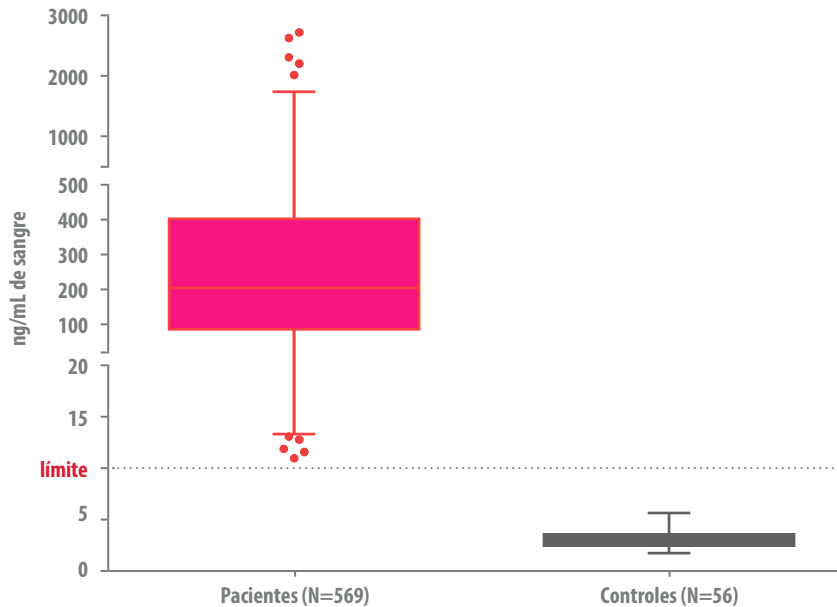
### Superioridad clínica

- TAT más breve
- Interpretación por expertos científicos y médicos

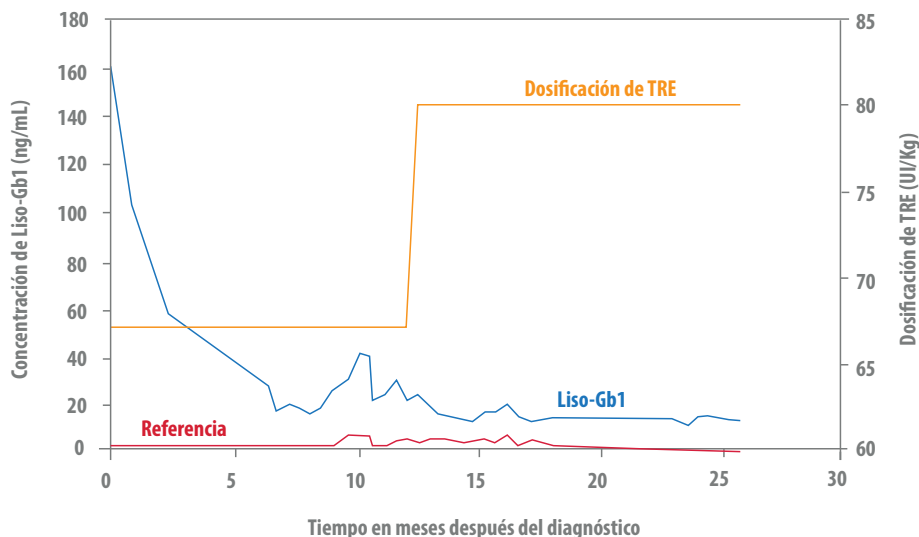
## Aplicación de los biomarcadores de CENTOGENE: diagnóstico, seguimiento de la terapia y evaluación

Por ejemplo, la liso-glucosil esfingosina (Liso-Gb1) es un excelente biomarcador que utilizan nuestros científicos para efectuar con precisión la evaluación, el diagnóstico y el seguimiento de la enfermedad de Gaucher

### Cuantificación de liso-Gb1 en pacientes y portadores de Gaucher



### Estudio de seguimiento de liso-GB1 de una paciente bajo terapia TRE durante más de 2 años



*CENTOGENE trabaja de manera conjunta con socios académicos e industriales, además de organizaciones de pacientes, para desarrollar nuevas pruebas diagnósticas y biomarcadores que puedan mejorar el estado y las perspectivas de los pacientes afectados con enfermedad de depósito lisosomal*

### ➤ Datos de contacto

Teléfono: +49 (0)381 203 652-222  
Fax: +49 (0)381 203 652-119  
Correo electrónico: [dmqc@centogene.com](mailto:dmqc@centogene.com)

CENTOGENE AG  
Schillingallee 68  
18057 Rostock, Germany  
[www.centogene.com](http://www.centogene.com)

CLIA #99D2049715

CAP  
ACCREDITED  
COLLEGE of AMERICAN PATHOLOGISTS

ISO 15189  
CAP  
ACCREDITED  
COLLEGE of AMERICAN PATHOLOGISTS